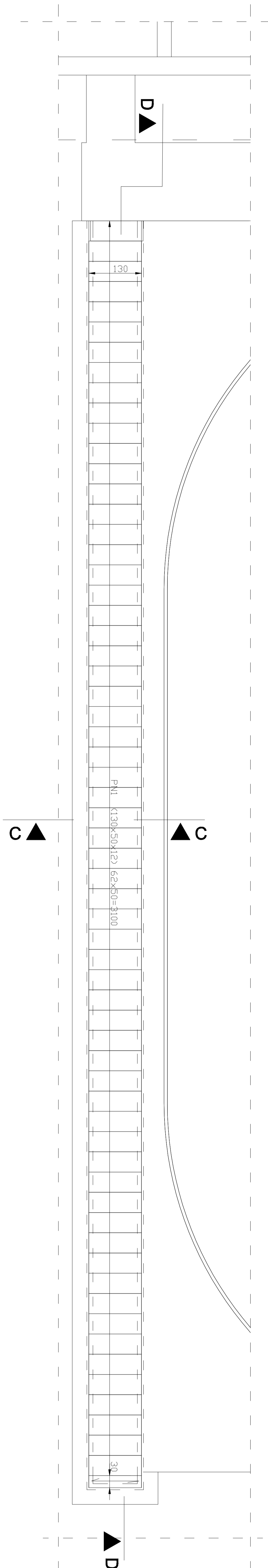
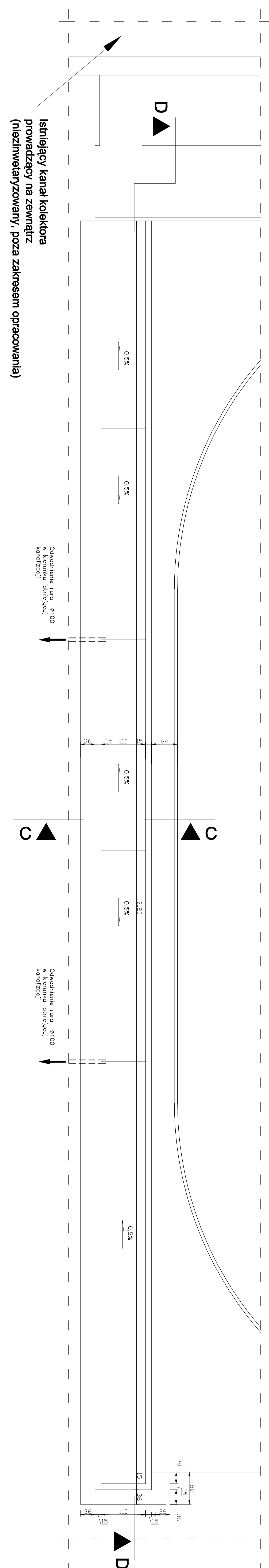


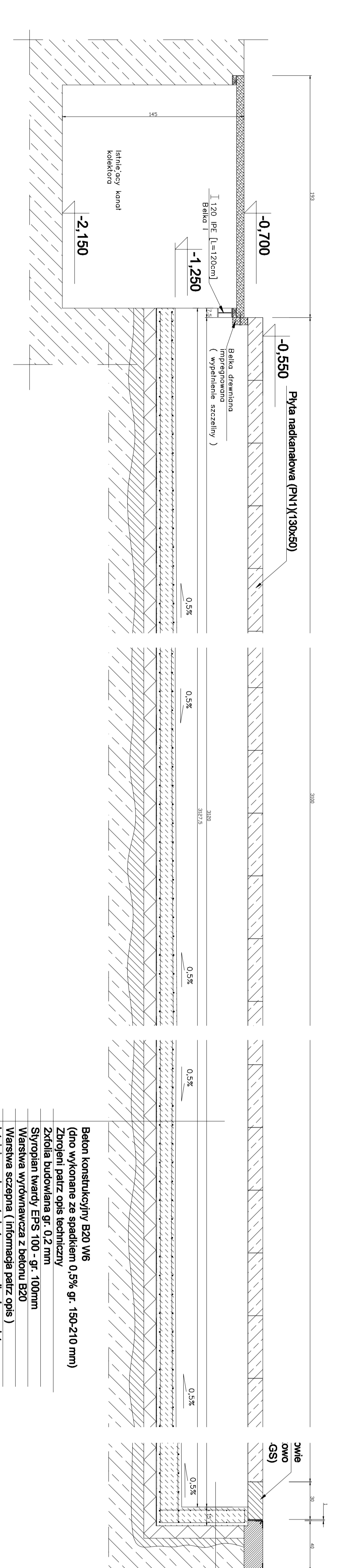
Rzut kanału kolektora z systemem PN1  
Skala 1:50



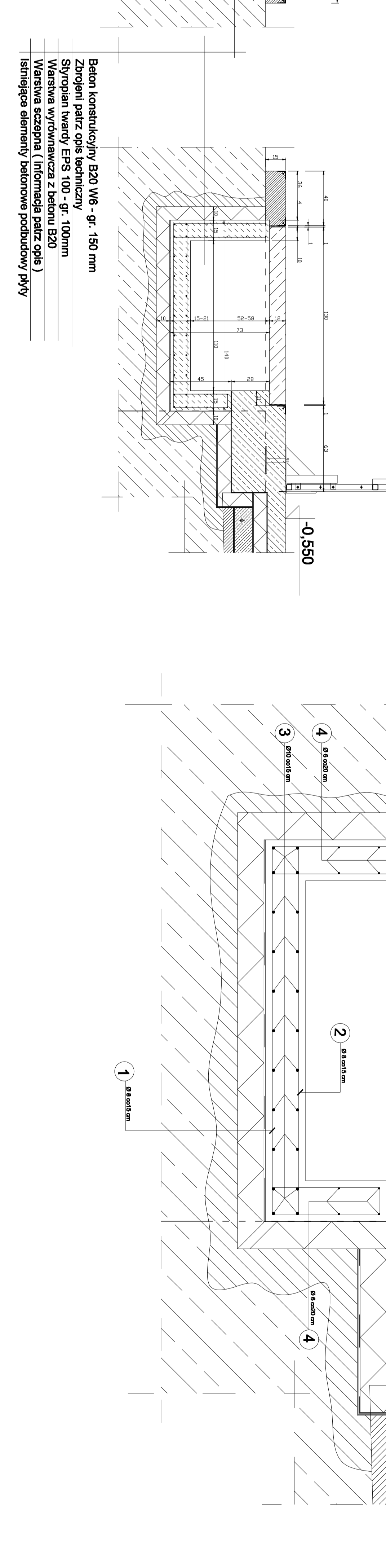
Rzut kanału kolektora (bez PN1 PN1)  
Skala 1:50



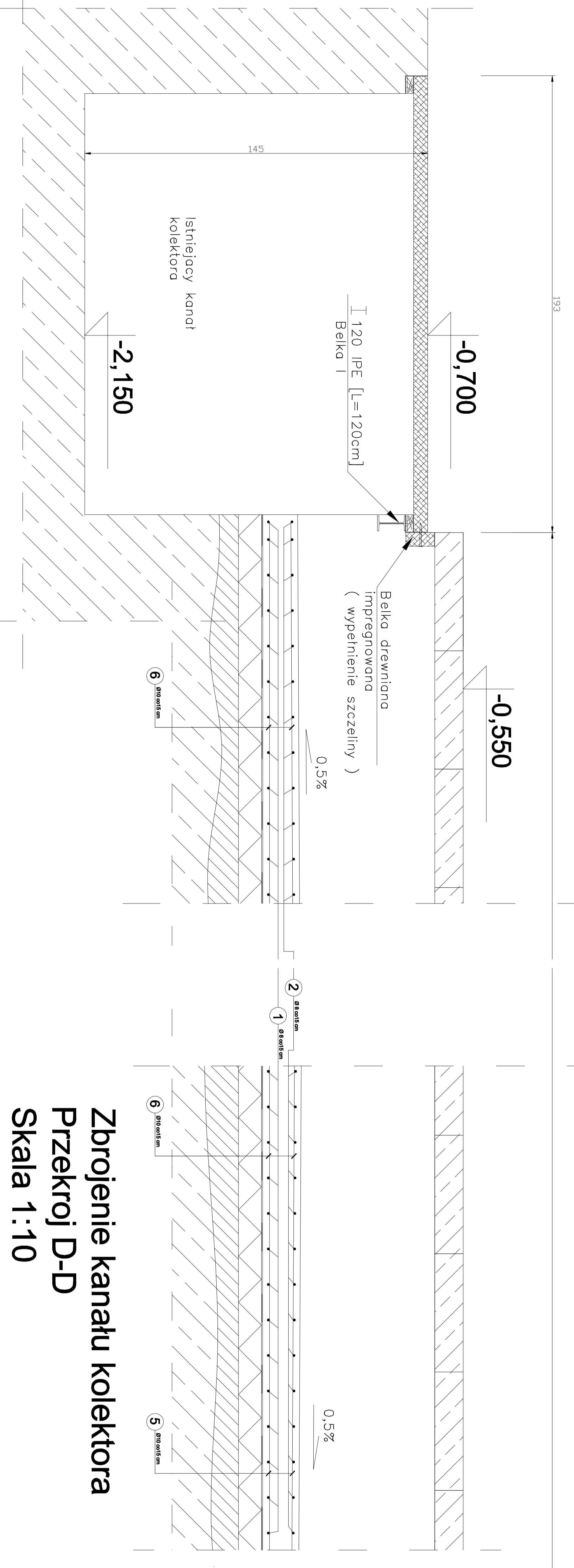
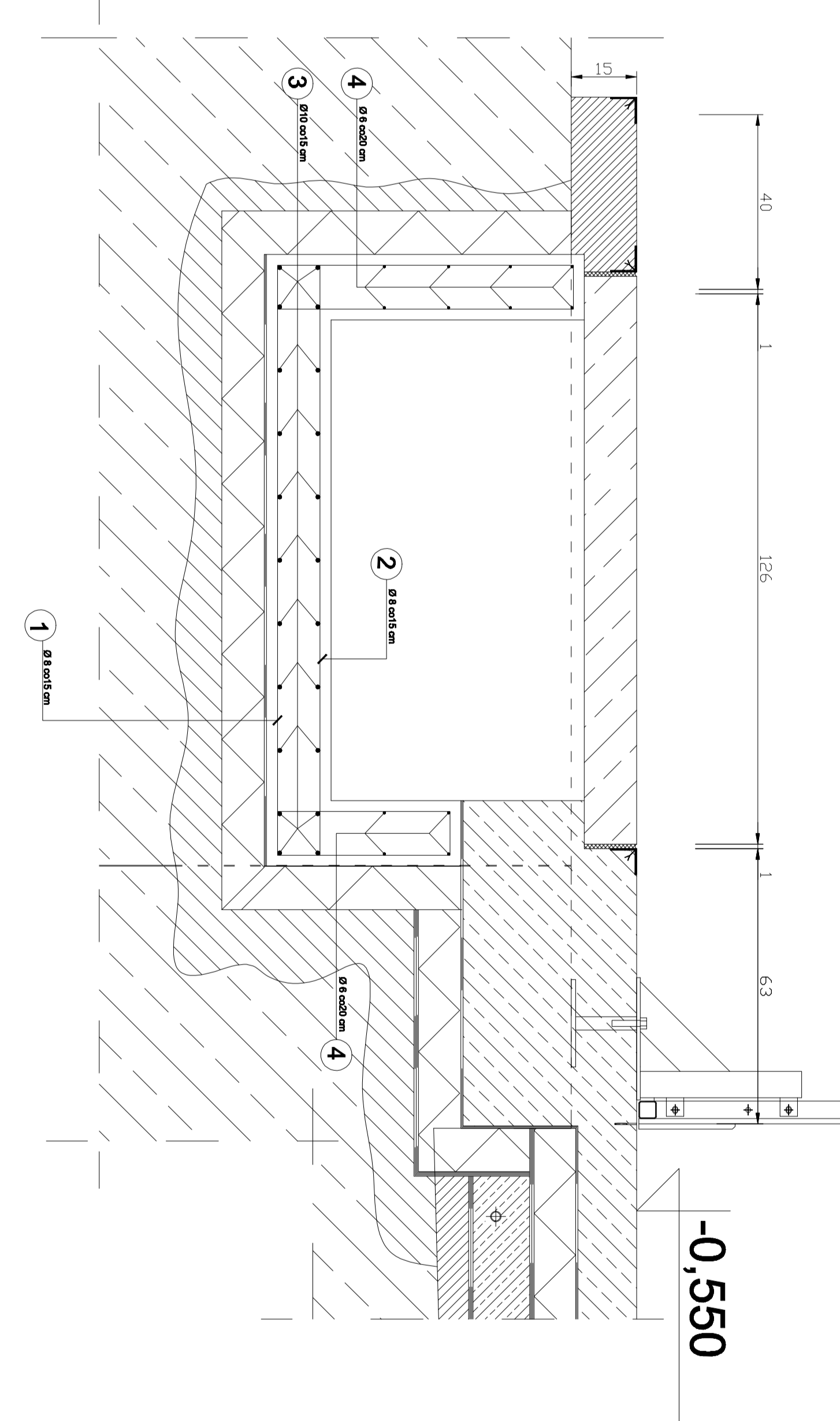
Przekrój D-D  
Skala 1:20



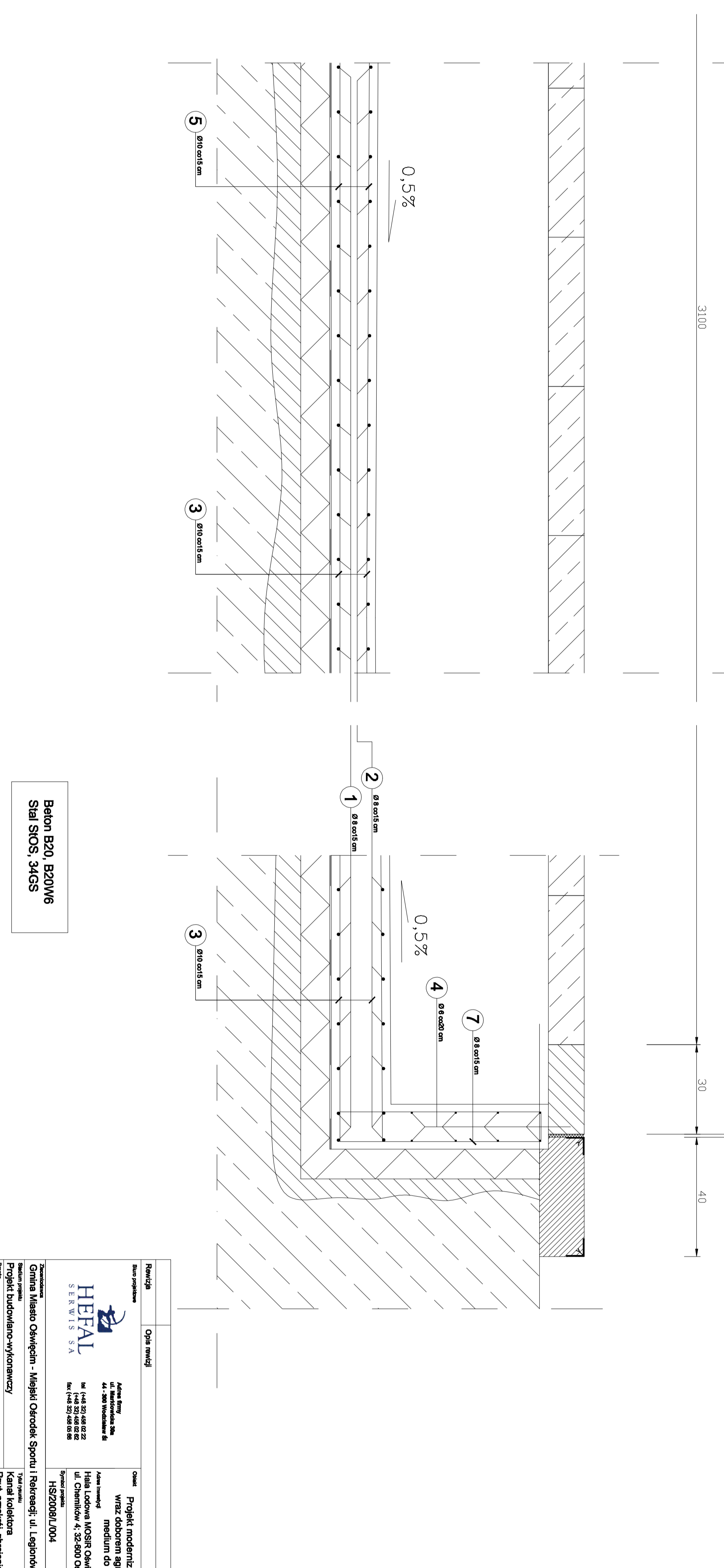
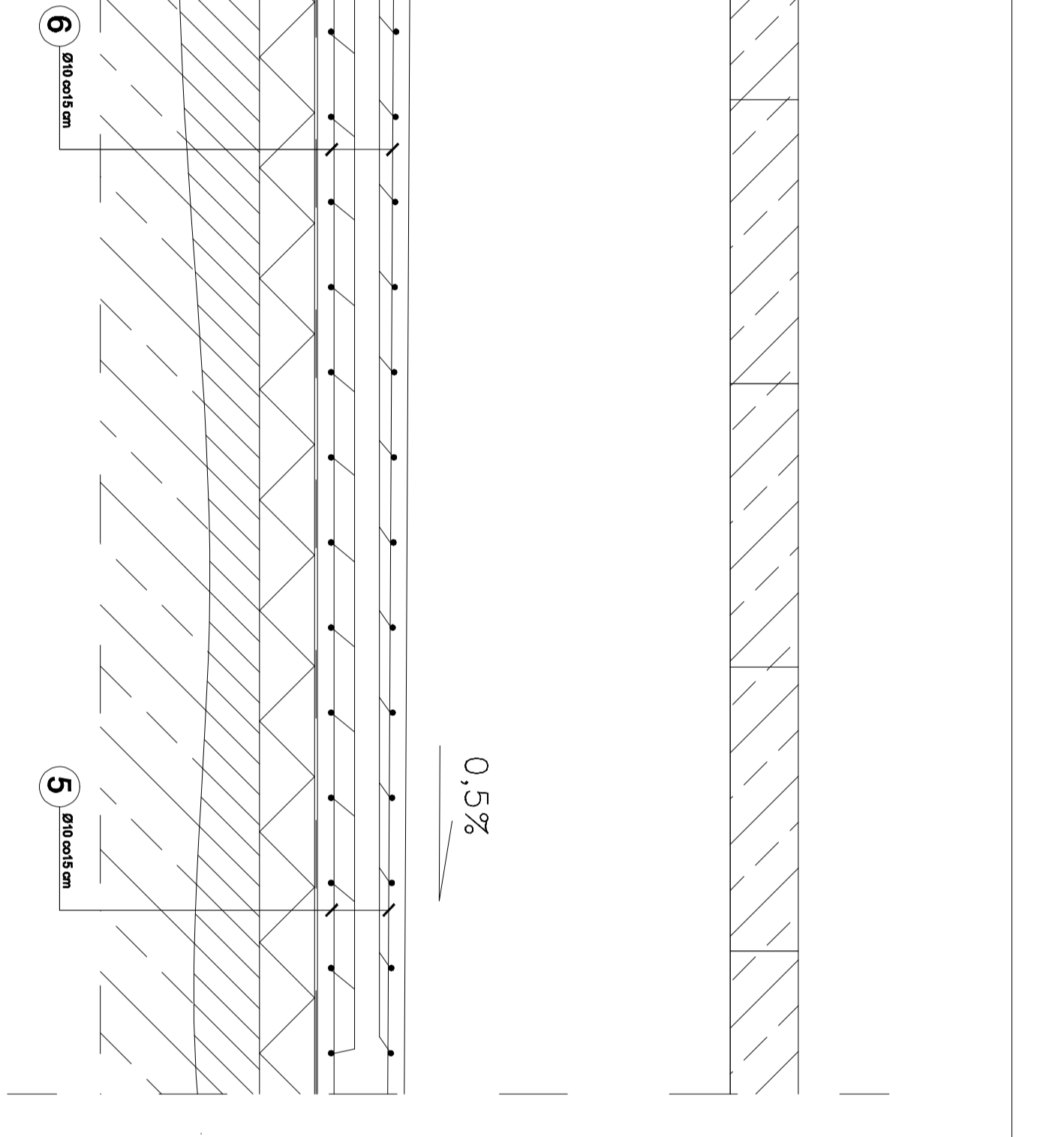
Przekrój C-C  
Skala 1:20



Zbrojenie kanału kolektora  
Przekrój C-C  
Skala 1:10



Zbrojenie kanału kolektora  
Przekrój D-D  
Skala 1:10



Skala 1:10

Zamawiający: Zarząd Województwa Lubelskiego  
Wykonawca: HEMA

Nazwa		Opis	
Zadanie		Projekt techniczny i wykonanie robót budowlanych w zakresie budowy i uruchomienia linii przesyłowej 110 kV z przystankami HT/HT i HT/WT	
Miejscowość		15-000 Węgry Górskie, woj. lubelskie	
Data		15.05.2024 r.	
Projektant		mgr inż. Andrzej Krawczyk	
Wykonawca		firma HEMA	
Wzrost		1,70 m	
Ciężar		70 kg	
Temperatura		20°C	
Waga		10 kg	
Cena		100 zł	