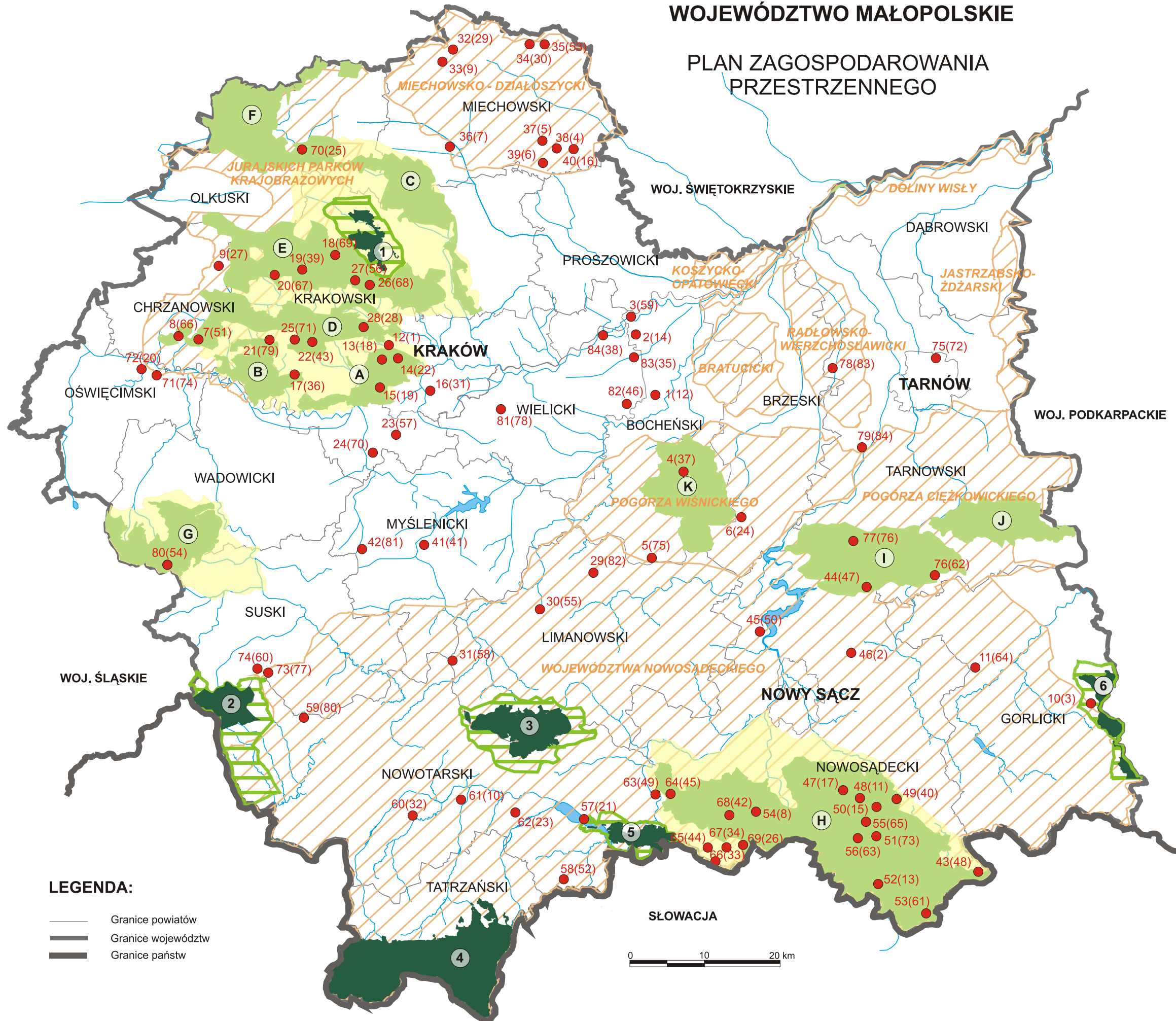


WOJEWÓDZTWO MAŁOPOLSKIE

PLAN ZAGOSPODAROWANIA PRZESTRZENNEGO

OCHRONA ŚRODOWISKA PRZYRODNICZEGO



OBJAŚNIENIA:

- Parki narodowe
 1. Ojcowski PN
 2. Babiogórski PN
 3. Gorczański PN
 4. Tatrzański PN
 5. Pieniński PN
 6. Magurski PN
- Otuliny parków narodowych
- Parki krajobrazowe
 - A. Bielańsko - Tyniecki PK
 - B. Rudniański PK
 - C. Dłubniański PK
 - D. Tenczyński PK
 - E. PK Dolinki Krakowskie
 - F. PK Orlich Gniazd
 - G. PK Beskidu Małego
 - H. Popradzki PK
 - I. Ciężkowicko - Roznowski PK
 - J. PK Pasma Brzanki
 - K. Wiśnicko - Lipnicki PK
- Otuliny parków krajobrazowych
- Rezerваты przyrody
(1-sza cyfra oznacza lp. w tabeli "Rezerваты przyrody", 2-ga jest zgodna z numerem rezerwatu zapisanym w rejestrze wojewódzkim)
- Obszary chronionego krajobrazu

LEGENDA:

- Granice powiatów
- Granice województw
- Granice państw

0 10 20 km