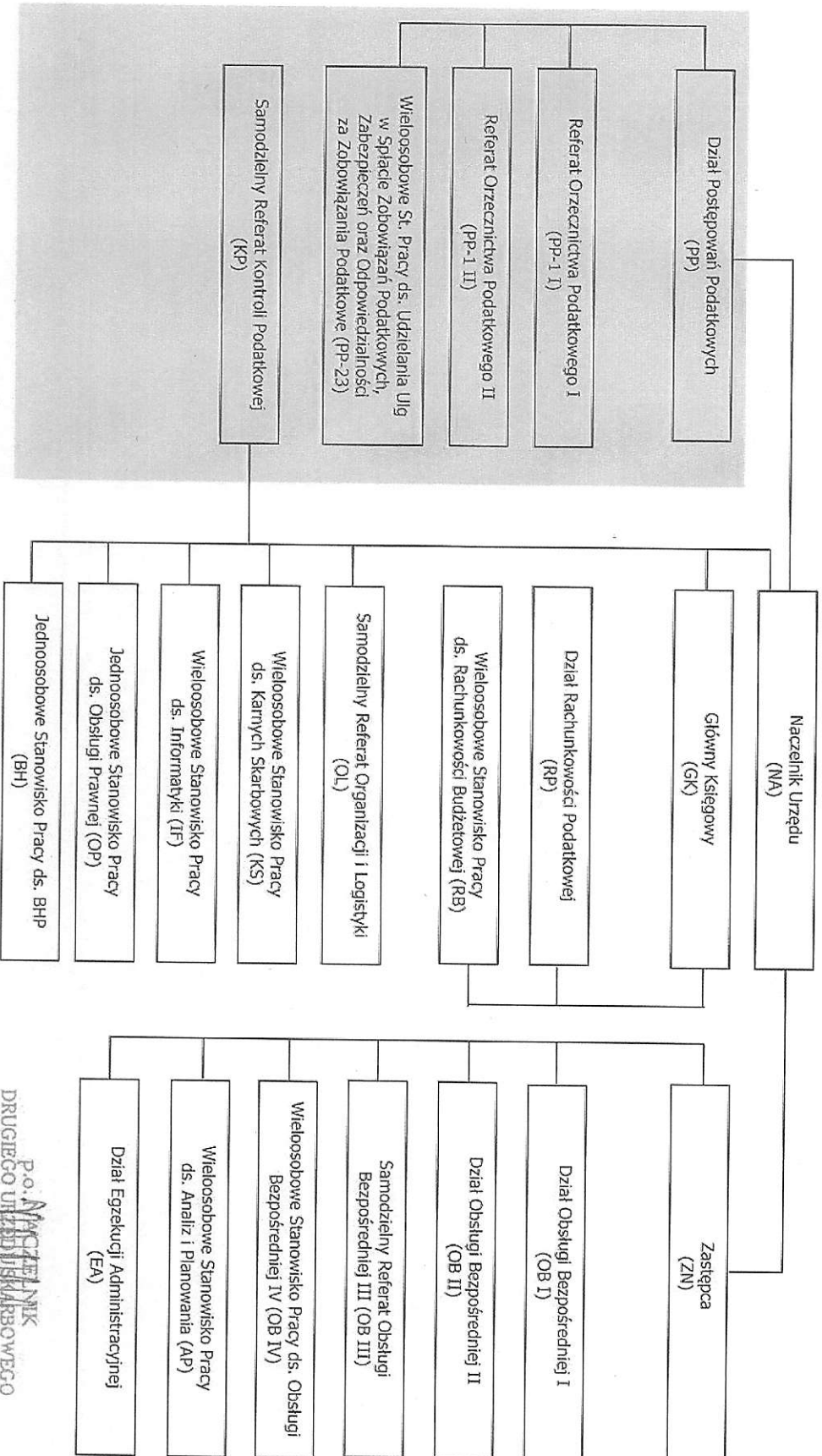


Schemat organizacyjny Drugiego Urzędu Skarbowego Kraków

stan na 01.01.2011 r.



Kolorem zielonym zaznaczono komórki organizacyjne zlokalizowane w budynku przy ul. Rzemieślnicza 20

P.o. NACZELNIK
DRUGIEGO URZĘDU SKARBOWEGO
KRAKÓW

mgr Danusia Piepietlik