

# elektroniczna Platforma Usług Administracji Publicznej

Instrukcja użytkownika

Instrukcja korzystania z certyfikatu

**wersja 7.5**



**INNOWACYJNA GOSPODARKA**  
NARODOWA STRATEGIA SPÓJNOŚCI



UNIA DLA PRZEDSIĘBIORCZYCH  
PROGRAM KONKURENCYJNOŚĆ

UNIA EUROPEJSKA  
EUROPEJSKI FUNDUSZ  
ROZWOJU REGIONALNEGO



<b>1.</b>	<b>WPROWADZENIE</b> .....	<b>3</b>
<b>1.1.</b>	<b>CEL DOKUMENTU</b> .....	<b>3</b>
<b>1.2.</b>	<b>SPIS RYSUNKÓW</b> .....	<b>3</b>
<b>2.</b>	<b>WYMAGANIA</b> .....	<b>4</b>
<b>3.</b>	<b>INTERNET EXPLORER</b> .....	<b>5</b>
<b>3.1.</b>	<b>KONFIGURACJA PRZEGLĄDARKI INTERNET EXPLORER.</b> .....	<b>5</b>
<b>3.2.</b>	<b>KONFIGURACJA PRZEGLĄDARKI INTERNET EXPLORER DLA     SYSTEMÓW WINDOWS VISTA/7</b> .....	<b>6</b>
<b>4.</b>	<b>MOZILLA FIREFOX</b> .....	<b>8</b>
<b>4.1.</b>	<b>KONFIGURACJA PRZEGLĄDARKI MOZILLA FIREFOX</b> .....	<b>8</b>

---

# 1. Wprowadzenie

---

## 1.1. Cel dokumentu

Niniejszy dokument opisuje konfiguracje przeglądarek internetowych konieczne do prawidłowego zainstalowania komponentów służących do uwierzytelnienia przy pomocy certyfikatu.

Na początku każdej części opisany został ogólny zarys danego obiektu oraz procesy zachodzące na danych. Dodatkowo do każdego rozdziału zostały dodane zdjęcia programu („zrzuty z ekranu”), aby ułatwić pracę użytkownikowi.

---

## 1.2. Spis rysunków

RYSUNEK 1. OKNO INSTALACJI KOMPONENTU INTERNET EXPLORER .....	5
RYSUNEK 2. KONFIGURACJA PRZEGLĄDARKI INTERNET EXPLORER WINDOWS VISTA/7 .....	7
RYSUNEK 3. OKNO INSTALACJI KOMPONENTU MOZILLA FIREFOX.....	8
RYSUNEK 4. OKNO PROGRAMU FIREFOX .....	9
RYSUNEK 5. OKNO PROGRAMU FIREFOX - WYŚWIETL CERTYFIKATY .....	10
RYSUNEK 6. OKNO PROGRAMU FIREFOX – CERTYFIKAT CERTUM LEVEL III CA.....	11
RYSUNEK 7. OKNO PROGRAMU FIREFOX – OPCJE CERTYFIKATU.....	11
RYSUNEK 8. INSTALACJA CERTYFIKATU CERTUM LEVEL III CA ZE STRONY CERTUM.....	12
RYSUNEK 9. OKNO PROGRAMU FIREFOX – OPCJE CERTYFIKATU.....	12

---

## 2. Wymagania

Rozdział przedstawia wymagania podstawowe dotyczące korzystania z funkcjonalności systemu ePUAP takich jak:

- uwierzytelnianie z wykorzystaniem certyfikatów kwalifikowanych
- podpisywanie dokumentów

Wymagania:

- System operacyjny:
  - Windows XP, Vista, 7
- Przeglądarka internetowa:
  - Internet Explorer w wersji 6.0, 7.0, 8.0, 9.0
  - Mozilla Firefox w wersji 2.0, 3.0, 3.5, 3.6
  - Włączony JavaScript w przeglądarce
  - Odpowiednie ustawienia przeglądarki pozwalające na instalowanie komponentów służących do uwierzytelnienia przy pomocy certyfikatu

Szczegółowe ustawienia przeglądarek internetowych opisane są w poniższych rozdziałach.

## 3. Internet Explorer

*Podrozdział zawiera opis konfiguracji przeglądarki Internet Explorer aby uzyskać możliwość instalacji pluginu.*

### 3.1. Konfiguracja przeglądarki Internet Explorer.

Logowanie przez certyfikat polega na podpisaniu kluczem prywatnym losowego ciągu znaków, a następnie na weryfikacji podpisu. Aby umożliwić uwierzytelnienie przy użyciu certyfikatu należy najpierw zainstalować formant ActiveX.

Dla domyślnych ustawień przeglądarki okno instalatora komponentu otwierane jest automatycznie przy pierwszym wejściu na stronę, która wymaga użycia komponentu m.in. zakładanie konta z uwierzytelnieniem przy pomocy certyfikatu, logowanie z uwierzytelnieniem przy pomocy certyfikatu, Moje dokumenty - podpisywanie dokumentu przy pomocy certyfikatu, Profil Zaufany - samozaufanie.

#### Rysunek 1. Okno instalacji komponentu Internet Explorer



Jeżeli jednak nie zostało ono otworzone, prawdopodobnie przeglądarka zablokowała próbę instalacji komponentu. Należy wówczas odpowiednio skonfigurować przeglądarkę.

## Krok 1

Z menu przeglądarki należy wybrać **Narzędzia**, a następnie **Opcje internetowe**. Po przejściu do zakładki **Zabezpieczenia** należy wybrać **Poziom niestandardowy**. Należy zastosować następującą konfigurację:

Automatyczne monitowanie dla formantów ActiveX : **Włącz**

Inicjowanie i wykonywanie skryptów formantów ActiveX : **Włącz**

Pobieranie niepodpisanych formantów ActiveX: **Wyłącz**

Pobieranie podpisanych formantów ActiveX: **Monituj**

Uruchamianie formantów ActiveX i dodatków plug-in: **Włącz**

Wykonywanie skryptów formantów ActiveX zaznaczonych jako bezpieczne: **Monituj**

Zachowania elementów binarnych i skryptów: **Włącz**

Po zaznaczeniu odpowiednich pól należy zaakceptować zmiany klikając **OK** na obydwu oknach.

---

### 3.2. Konfiguracja przeglądarki Internet Explorer dla systemów WINDOWS Vista/7

*W przypadku systemu operacyjnego Windows Vista/7 dla przeglądarki Internet Explorer należy dodać do zaufanych witryn następujące adresy:*

[https://\\*.epuap.gov.pl](https://*.epuap.gov.pl) oraz [http://\\*.epuap.gov.pl](http://*.epuap.gov.pl).

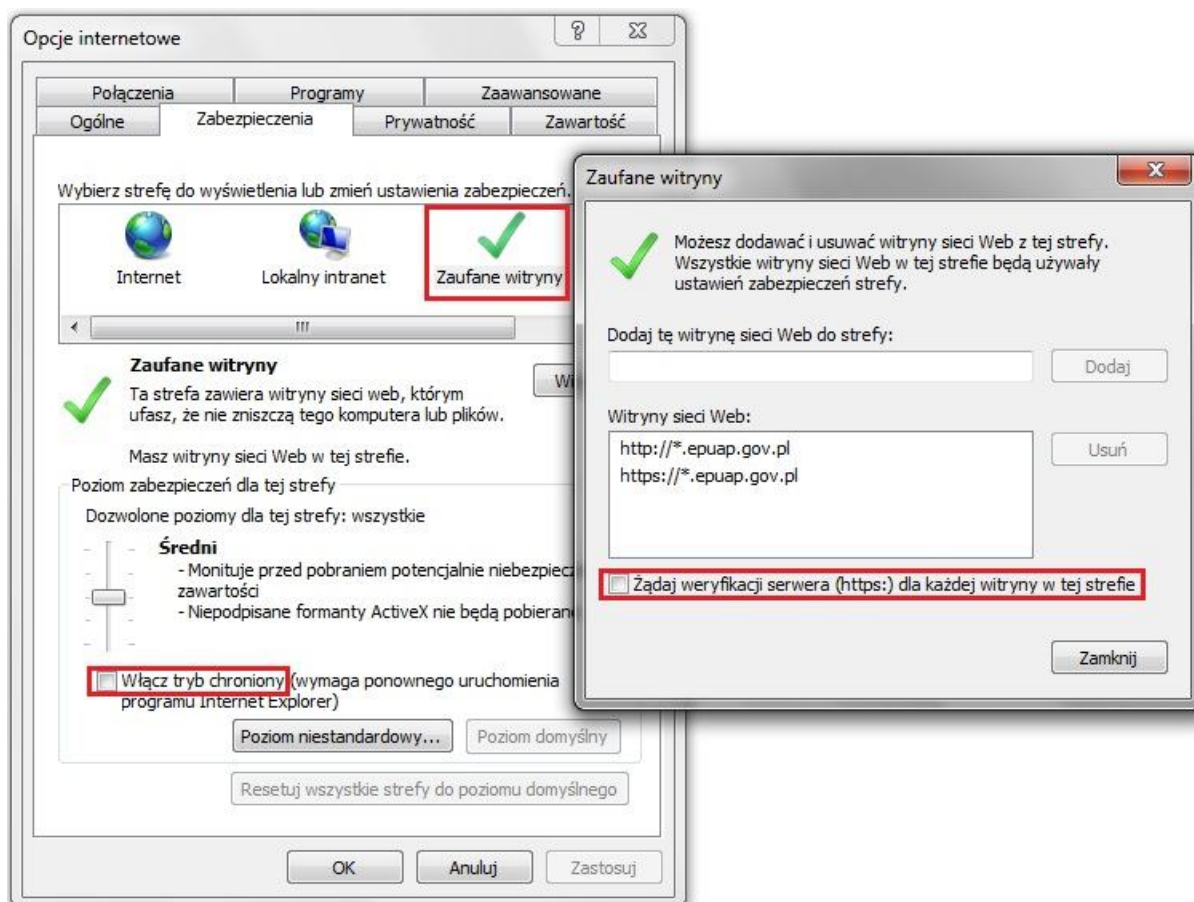
## Krok 1

Aby dodać do witryn zaufanych [https://\\*.epuap.gov.pl](https://*.epuap.gov.pl) oraz [http://\\*.epuap.gov.pl](http://*.epuap.gov.pl) należy wybrać z menu **Narzędzia => Opcje internetowe => zakładka Zabezpieczenia => strefa Zaufane witryny => przycisk Witryny**.

Należy odznaczyć opcję **Żądaj weryfikacji serwera (https:) dla każdej witryny w tej strefie**, a następnie w pasku **Dodaj tę witrynę sieci Web do strefy**: wpisać kolejno adresy [https://\\*.epuap.gov.pl](https://*.epuap.gov.pl) oraz [http://\\*.epuap.gov.pl](http://*.epuap.gov.pl), po czym zatwierdzić każdy wpis przyciskiem **Dodaj**. Aby zakończyć należy kliknąć przycisk **Zamknij**.

Dodatkowo (jeżeli jest zaznaczona), należy odznaczyć opcję **Włącz tryb chroniony** dla witryn zaufanych w zakładce **Zabezpieczenia** i zmiany zatwierdzić przyciskiem **Zastosuj**. Po wprowadzeniu powyższych ustawień należy ponownie uruchomić przeglądarkę.

**Rysunek 2. Konfiguracja przeglądarki Internet Explorer Windows Vista/7**



## 4. Mozilla Firefox

W przypadku korzystania z przeglądarki Mozilla Firefox należy zainstalować odpowiedni plugin. Okno instalatora otwierane jest automatycznie przy pierwszym wejściu na stronę, która wymaga użycia komponentu m.in. zakładanie konta z uwierzytelnieniem przy pomocy certyfikatu, logowanie z uwierzytelnieniem przy pomocy certyfikatu, Moje dokumenty - podpisywanie dokumentu przy pomocy certyfikatu, Profil Zaufany - samozaufanie, jednak instalacja zakończy się sukcesem jeżeli uprzednio zostanie odpowiednio skonfigurowana przeglądarka. Aby zainstalować plugin należy uruchomić przeglądarkę z uprawnieniami administratora. Przy prawidłowych ustawieniach przeglądarki okno instalatora wygląda następująco:

**Rysunek 3. Okno instalacji komponentu Mozilla Firefox**



### 4.1. Konfiguracja przeglądarki Mozilla Firefox

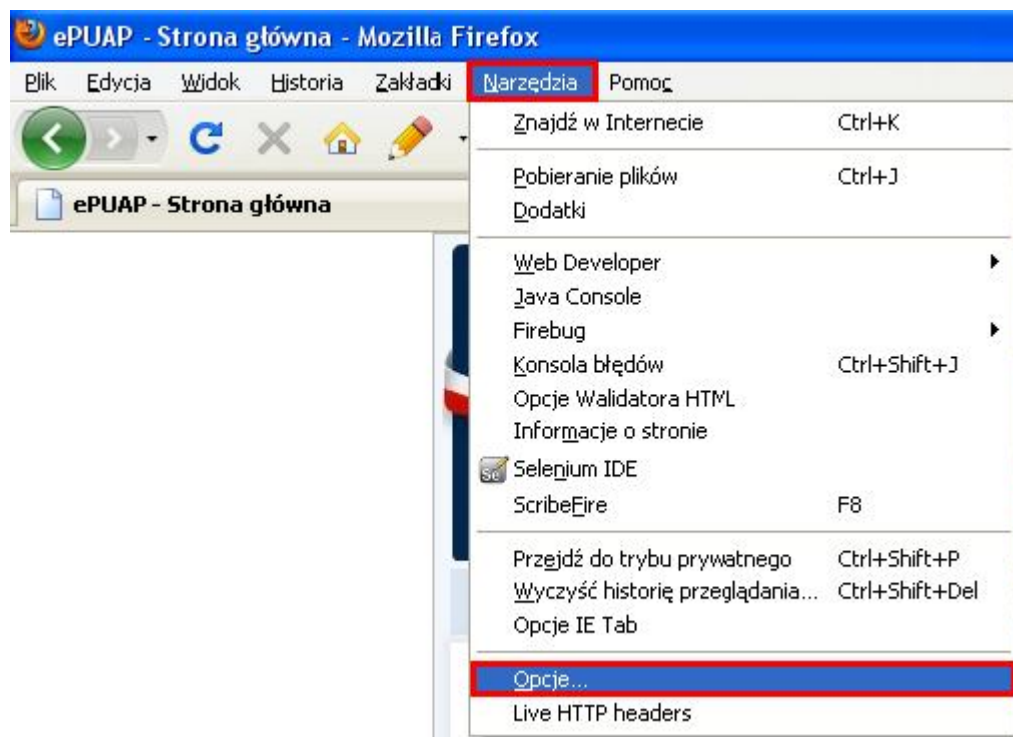
#### Krok 1

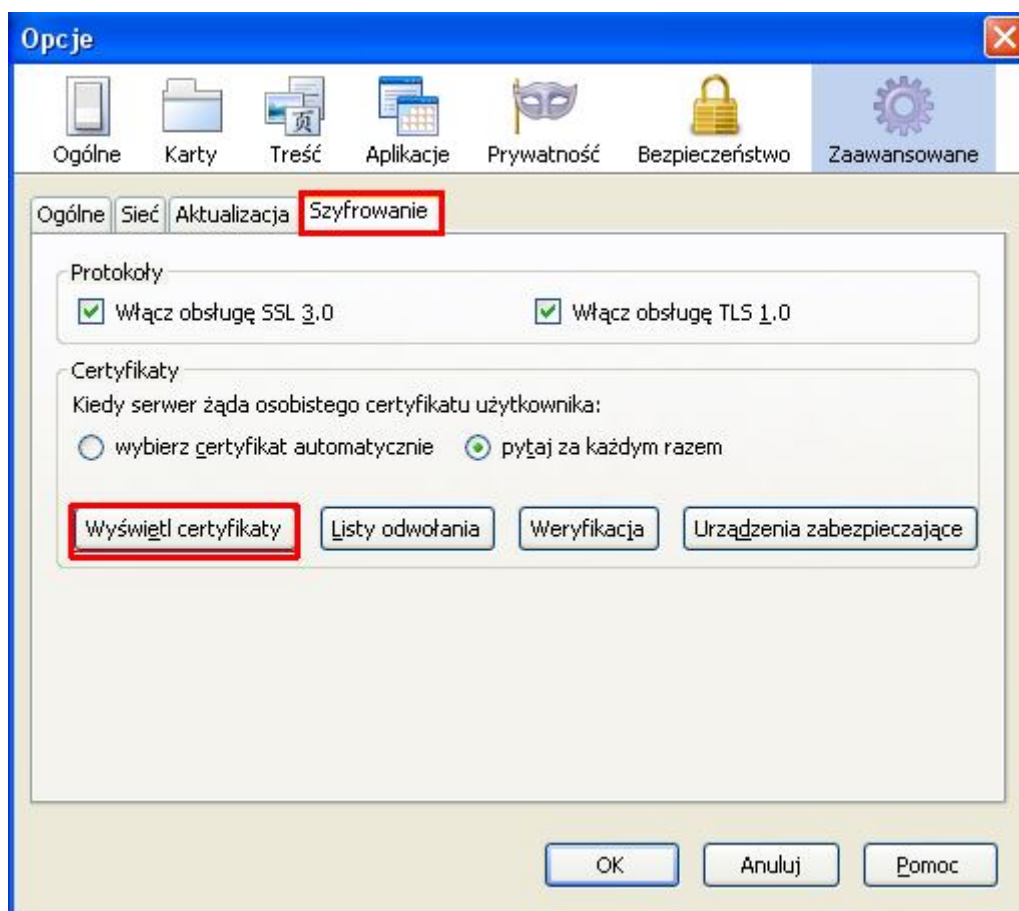
Aby zainstalować komponent należy:

- Dodać adres strony epuap.gov.pl (w przypadku środowiska testowego test.epuap.gov.pl) do witryn zaufanych (**Narzędzia => Opcje => Bezpieczeństwo => Wyjątki**)

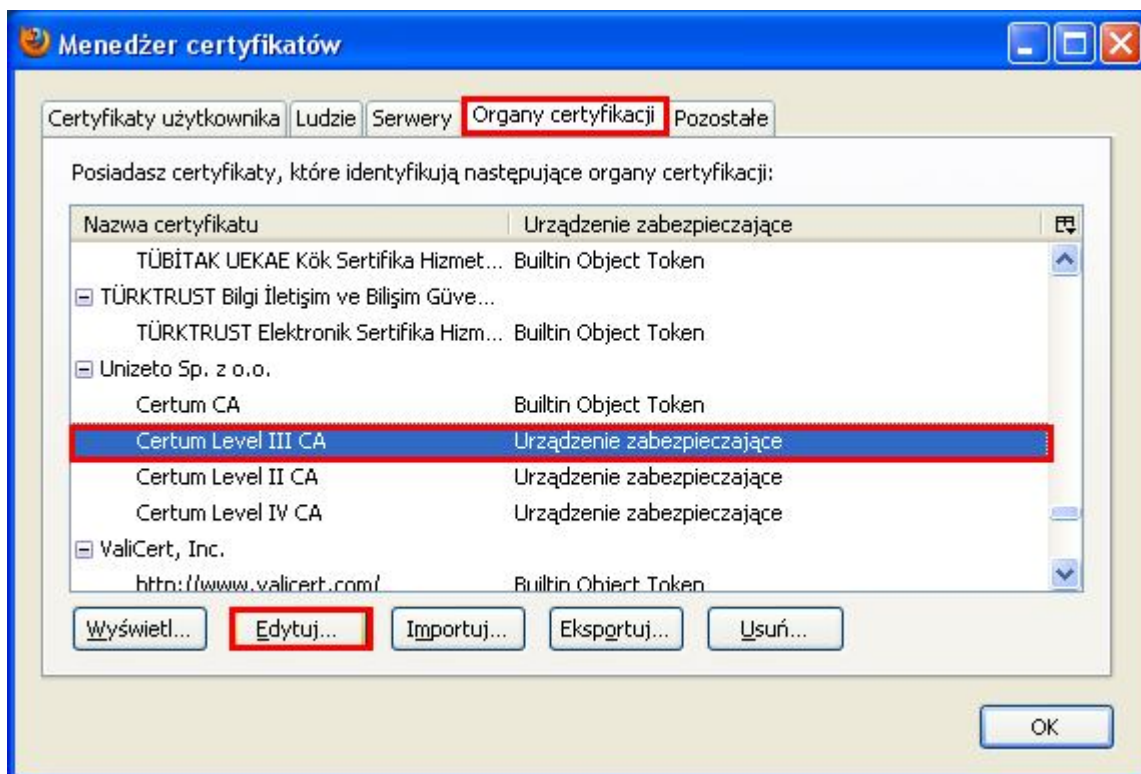
- Zweryfikować czy jest zainstalowany i poprawnie skonfigurowany certyfikat **Certum Level III CA**. W tym celu należy wybrać z menu Firefox: **Narzędzia** -> **Opcje (Rysunek 3)**, a następnie przejść do zakładki **Zaawansowane** i kliknąć **Szyfrowanie** i kolejno **Wyświetl certyfikaty(Rysunek 4)**.

**Rysunek 4. Okno programu Firefox**



**Rysunek 5. Okno programu Firefox - Wyświetl certyfikaty**

Następnie należy przejść do zakładki **Organy certyfikacji** i na liście odnaleźć certyfikat **Certum Level III CA** (znajduje się w gałęzi Unizeto). Jeżeli certyfikat znajduje się na liście, należy go zaznaczyć lewym kliknięciem myszki, a następnie wybrać przycisk **Edytuj (Rysunek 5)**.

**Rysunek 6. Okno programu Firefox – certyfikat Certum Level III CA**

Po jego wybraniu należy zweryfikować czy zaznaczone są opcje (jeżeli nie to należy je zaznaczyć): *Zaufaj temu CA przy identyfikacji twórców oprogramowania* oraz *Zaufaj temu CA przy identyfikacji witryn internetowych* i zatwierdzić klikając **OK**. (**Rysunek 6**).

**Rysunek 7. Okno programu Firefox – opcje certyfikatu**

- Jeżeli certyfikat nie znajduje się na liście certyfikatów, należy go zaimportować. W tym celu z poziomu przeglądarki Firefox należy przejść pod adres (sekcja **Certum Level III CA**):

[http://certum.pl/certum/cert,certyfikaty\\_zaswiadczenia\\_klucze.xml#ev3](http://certum.pl/certum/cert,certyfikaty_zaswiadczenia_klucze.xml#ev3)

Aby zaimportować certyfikat należy kliknąć na przycisk **Instaluj** obok wpisu **Certyfikat dla Przeglądarek Internetowych**,

**Rysunek 8. Instalacja certyfikatu Certum Level III CA ze strony Certum**

Klucz urzędu - Certum Level III CA	
Nr seryjny:	047A53
Ważny od:	Mar 03 14:53:56 2009 GMT
Ważny do:	Mar 03 14:53:56 2024 GMT
Certyfikat dla Przeglądarek Internetowych	<input checked="" type="button" value="Instaluj"/>
Certyfikat dla Serwerów WWW i SSL/TLS	<input type="button" value="Instaluj"/>
Certyfikat dla urządzeń sieciowych	<input type="button" value="Instaluj"/>

a następnie zaznaczyć opcję *Zaufaj temu CA przy identyfikacji twórców oprogramowania* oraz *Zaufaj temu CA przy identyfikacji witryn internetowych* i zatwierdzić chęć instalacji klikając **OK**

**Rysunek 9. Okno programu Firefox – opcje certyfikatu**