

RADA MIEJSKA

w BIECZU

**Uchwała Nr XX/191/2005
Rady Miejskiej w Bieczu
z dnia 21 kwietnia 2005 roku**

zmieniająca uchwałę w sprawie uchwalenia Statutu Gminy Biecz

Na podstawie art. 18 ust. 2 pkt 1 i art. 22 ustawy z dnia 8 marca 1990 roku o samorządzie gminnym (Dz. U. z 2001r., Nr 142, poz. 1591 z późn. zm.) Rada Miejska w Bieczu uchwała, co następuje:

§ 1

W Statucie Gminy Biecz stanowiącym załącznik do Uchwały Nr V/54/2003 Rady Miejskiej w Bieczu z dnia 30 kwietnia 2003 roku w sprawie uchwalenia Statutu Gminy Biecz (Dziennik Urzędowy Województwa Małopolskiego Nr 208 poz. 2573) wprowadza się następujące zmiany:

1/ § 3 otrzymuje brzmienie:

§ 3. 1. Herb i pieczęć Gminy określa załącznik Nr 2 do Statutu.

2. Hejnał Gminy określa załącznik Nr 2a do Statutu.

2/ Załącznik Nr 2a do Statutu otrzymuje brzmienie jak załącznik Nr 1 do niniejszej uchwały.

3/ Załącznik Nr 5 do Statutu otrzymuje brzmienie jak zał. Nr 2 do niniejszej uchwały

§ 2

Wykonanie uchwały zleca się Burmistrzowi Gminy Biecz.

§ 3

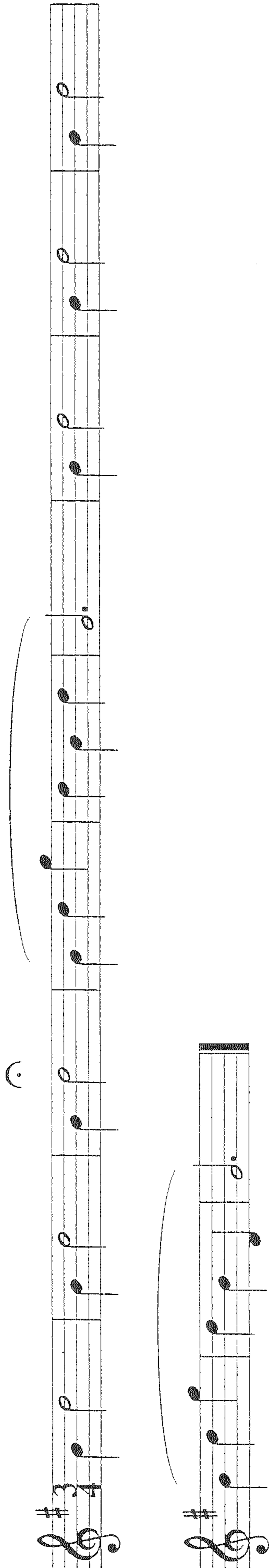
1. Uchwała podlega ogłoszeniu w Dzienniku Urzędowym Województwa Małopolskiego.

2. Uchwała wchodzi w życie po upływie 14 dni od dnia ogłoszenia.

WODNICZĄCY RADY

mgr inż. Marian Świerz

Hejnał Biecza



Załącznik Nr 1
do uchwały Nr XX/191/2005
Rady Miejskiej w Bieczu
z dnia 21 kwietnia 2005 roku

Załącznik Nr 2a
do Statutu Gminy Biecz

PRZEWODNICZĄCY RADY

mgr inż. Marian Świercz

**Załącznik Nr 2
do uchwały Nr XX/191/2005
Rady Miejskiej w Bieczu
z dnia 21 kwietnia 2005 roku**


**Załącznik Nr 5
do Statutu Gminy Biecz**

**Wykaz gminnych jednostek organizacyjnych
nie posiadających osobowości prawnej**

1. Zespół Szkół Nr 1– Szkoła Podstawowa Nr 1 i Gimnazjum Nr 1 w Bieczu.
2. Zespół Szkół Nr 2 – Szkoła Podstawowa Nr 2 i Gimnazjum Nr 2 w Bieczu.
3. Zespół Szkolno – Przedszkolny w Binarowej – Gimnazjum, Szkoła Podstawowa i Przedszkole.
4. Zespół Szkolno – Przedszkolny w Korczynie – Szkoła Podstawowa i Przedszkole.
5. Zespół Szkolno – Przedszkolny w Libuszy – Gimnazjum, Szkoła Podstawowa im. A. Kosiby i Przedszkole.
6. Zespół Szkolno – Przedszkolny w Rożnowicach – Gimnazjum, Szkoła Podstawowa i Przedszkole.
7. Zespół Szkolno – Przedszkolny w Strzeszynie – Gimnazjum, Szkoła Podstawowa i Przedszkole.
8. Szkoła Podstawowa w Bugaju.
9. Szkoła Podstawowa w Grudnej Kępskiej.
10. Szkoła Podstawowa w Raclawicach.
11. Szkoła Podstawowa w Sitnicy.
12. Gminne Przedszkole w Bieczu.
13. Zespół Ekonomiczno – Administracyjny Placówek Oświatowych w Bieczu.
14. Miejsko – Gminny Ośrodek Pomocy Społecznej w Bieczu.
15. Zakład Budżetowy Gospodarki Komunalnej i Mieszkaniowej w Bieczu.

**Wykaz gminnych jednostek organizacyjnych
posiadających osobowość prawną.**

1. Muzeum Ziemi Bieckiej w Bieczu,
2. Miejsko – Gminny Ośrodek Kultury w Bieczu,
3. Miejska i Gminna Biblioteka Publiczna w Bieczu,
4. Samodzielny Publiczny Zakład Opieki Zdrowotnej w Bieczu.

PRZEWODNICZĄCY RADY

mgr inż. Marian Świercz