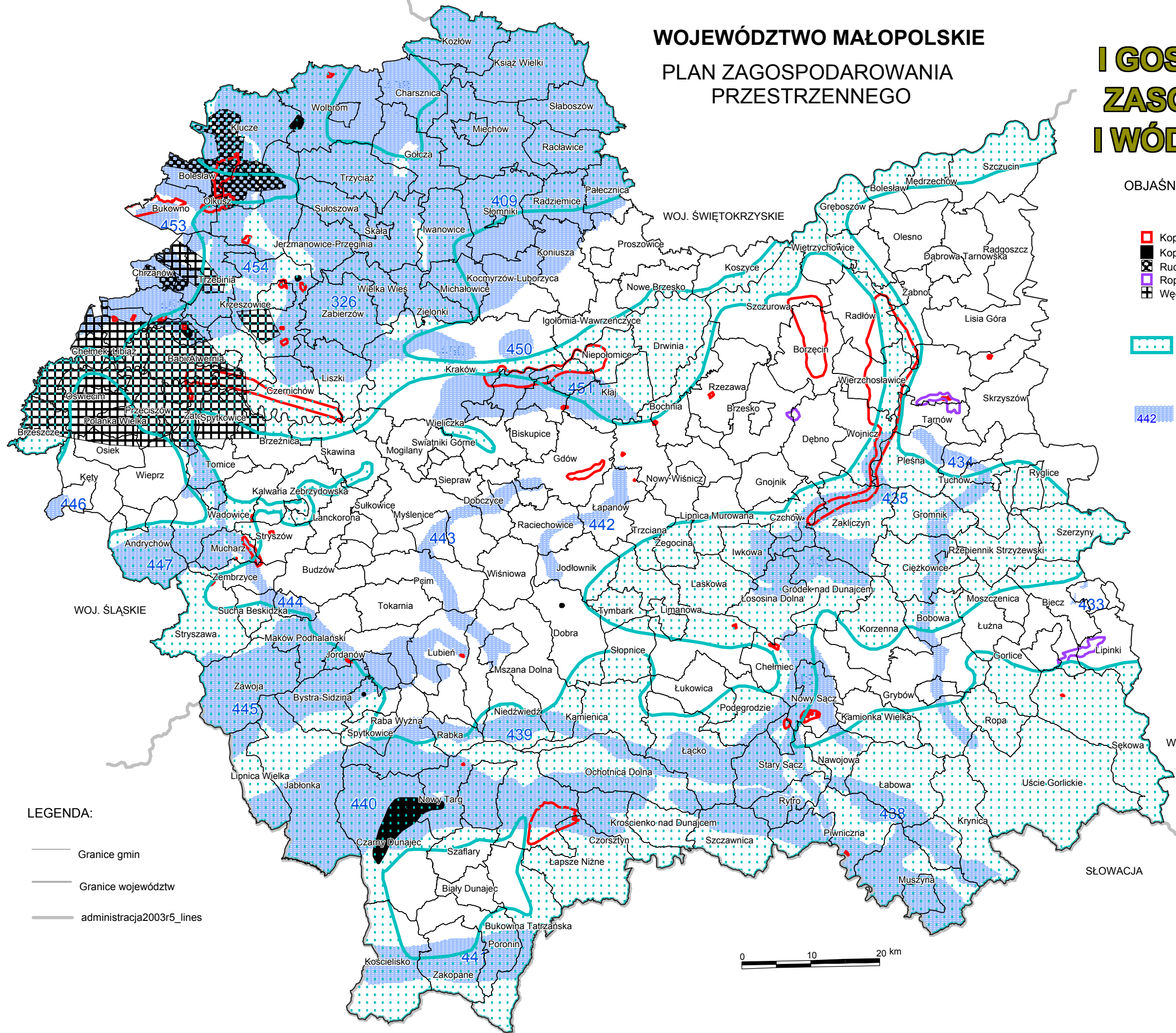


WOJEWÓDZTWO MAŁOPOLSKIE PLAN ZAGOSPODAROWANIA PRZESTRZENNEGO

OCHRONA I GOSPODAROWANIE ZASOBAMI KOPALIN I WÓD PODZIEMNYCH



OBJAŚNIENIA:

Złóża kopalin

- Kopaliny pospolite o istotnym znaczeniu
- Kopaliny pospolite o najwyższej wartości
- Rudy cynku i ołowiu - eksploatacja do 2008r.
- Ropa naftowa i gaz ziemny
- Węgiel kamienny

Obszary o wysokich walorach przyrodniczych wymagające proekologicznych działań i przeciwdziałania możliwej degradacji

Główne zbiorniki wód podziemnych (numer zbiornika zgodny z nr w tabeli "Główne zbiorniki wód podziemnych")

LEGENDA:

- Granice gmin
- Granice województw
- administracja2003r5_lines

