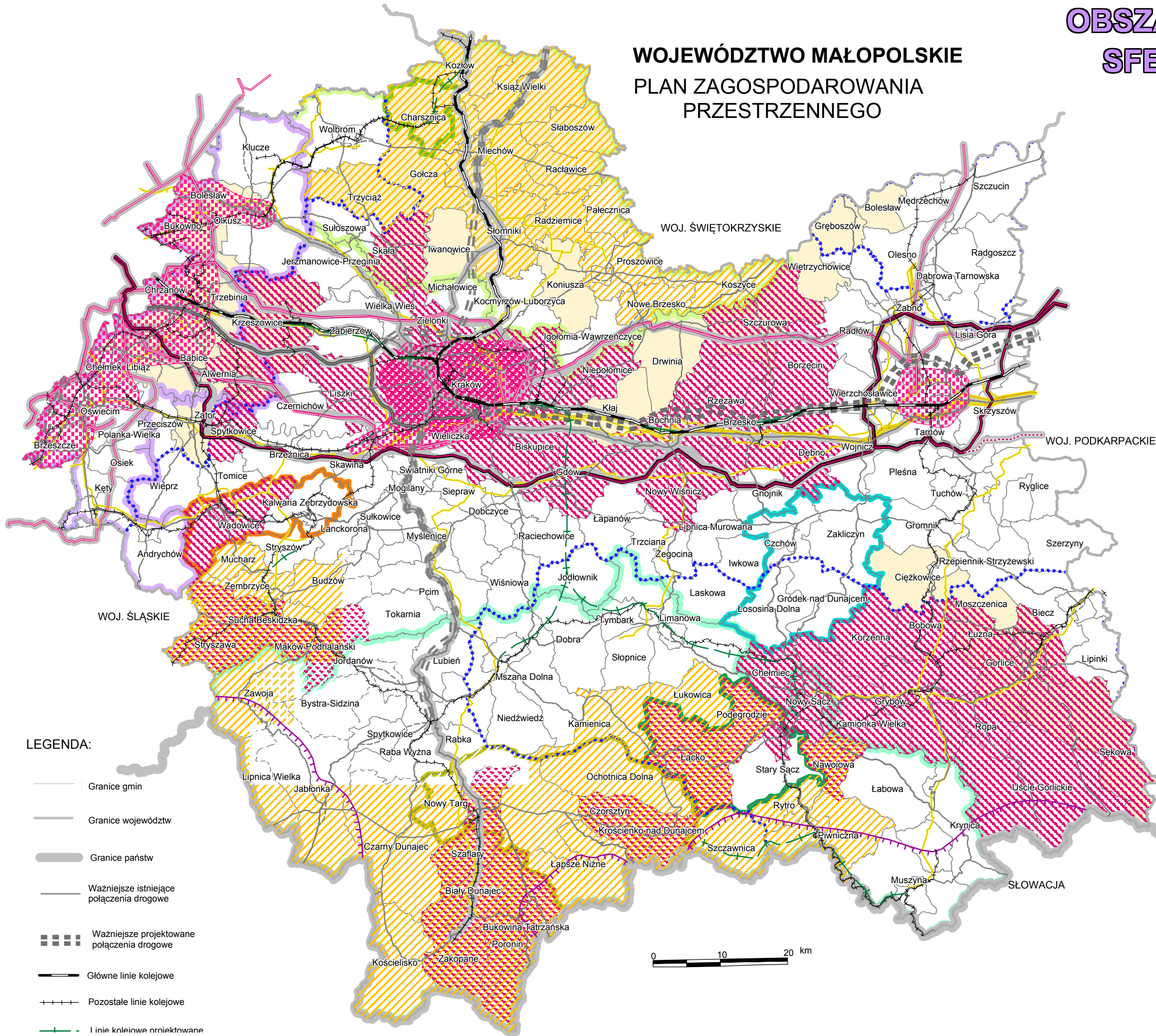


# OBSZARY PROBLEMOWE SFERY TECH.- SPOŁ.

## WOJEWÓDZTWO MAŁOPOLSKIE PLAN ZAGOSPODAROWANIA PRZESTRZENNEGO



### OBJAŚNIENIA: OBSZARY PROBLEMOWE SFERY TECHNICZNEJ

- Linie energetyczne 400kV istniejące
- Linie energetyczne 400kV projektowane
- Linie energetyczne 220kV istniejące
- Gazociągi wysokiego ciśnienia magistralne istniejące
- Gazociągi wysokiego ciśnienia magistralne projektowane
- Obszary wykorzystywane dla potrzeb elektrowni wodnych
- Gminy wymagające wzmocnienia elektroenergetycznego poniżej 110 kV
- Gminy wskazane do zwiększenia wykorzystania gazu sieciowego
- Tereny wzdłuż pasm i węzłów infrastruktury technicznej

### OBSZARY PROBLEMOWE SFERY SPOŁECZNEJ

- #### WIELKOPRZESTRZENNE OBSZARY PRZEMYSŁOWE
- Małopolski zachodniej
  - Małopolski północnej
  - Małopolski południowej

### TRADYCYJNE FORMY DZIAŁALNOŚCI GOSP. WSKAZANE DO UTRZYMANIA

- #### LOKALNE OBSZARY FUNKCJONALNE PRODUKCJI:
- Rolnej
  - Sadowniczej
  - Meblowej
  - Skórzanej
  - Nadwodnej

- Obszary najsilniej zurbanizowane i uprzemysłowione
- Gminy o najniższym przyroście rzeczywistym
- Powiaty o najwyższym bezrobociu

- ### LEGENDA:
- Granice gmin
  - Granice województw
  - Granice państw
  - Ważniejsze istniejące połączenia drogowe
  - Ważniejsze projektowane połączenia drogowe
  - Główne linie kolejowe
  - Pozostałe linie kolejowe
  - Linie kolejowe priorytetowe

